



**Wie een mooie verzameling heeft, stopt die liever niet weg achter gesloten deurtjes. Bijzondere objecten verdienen immers een ereplaats. Deze kast is letterlijk en figuurlijk gemaakt voor het uitstallen van alles wat u graag van alle kanten wilt kunnen bekijken. Qua model kunt u kiezen uit twee varianten: rond of vierkant.**

## Stappenplan ronde variant

- Teken alle uit te zagen delen op het MDF af volgens het zaagplan en de maatvoering die in de tekeningen staan aangegeven.
- Teken met behulp van bijvoorbeeld een Perfect Marker of een spijker met daaraan een touwtje en een potlood de cirkels (Ø 50 cm) af, die uitgezaagd moeten worden (foto 1).
- Teken ook de driehoekjes af waar later de cirkels (legplanken) op komen te rusten. In tekening 2 staan deze aangegeven en op foto 4 kun je ze ook goed zien. Het aftekenen (zie foto 2) doe je met behulp van de lijnen die in tekening 2 staan aangegeven.
- Zaag de delen uit: boor bij de bovenste twee cirkels (totaal 4) in een van de driehoeken een gat van 8 mm en gebruik dat om te beginnen met decoupeerzagen (zie foto 2 en zaagplan). Bij de onderste twee cirkels kun je gewoon vanaf de onderkant van de plaat beginnen met zagen. Zaag nu ook de MDF-plaat doormidden zodat de delen A en B/C ontstaan.
- Teken op A de plekken af waarop deel B gemonteerd moet worden. Monteer B aan A met 6 schroeven van 4x50 mm (A voorboren met 4 mm en B met 3 mm): de posities van de schroeven staan aangegeven in tekening 2.
- Boor nu in A tussen elke 2 schroeven twee gaten van 8 mm doorsnee en 25 mm diep. De boorgaten zitten dus voor een deel ook in B.
- Doe deuvelmalletjes in de gaten en druk C op zijn plaats.
- Boor in C op de aangegeven punten gaten van 30 mm diep.
- Doe een beetje lijm op de 50 mm lange deuvels en in de gaten en druk de deuvels eerst in A totdat ze nog ongeveer 25 mm uitsteken.
- Breng nu lijm aan op de andere kant van de deuvels en in de gaten van C en bevestig C aan A. Controleer of alle delen haaks op elkaar staan.
- Om een goede stevige verbinding te krijgen, zet je nu alles vast met lijmklemmen. Als je geen lijmklemmen van 60 cm hebt, gaat het klemmen ook heel goed met spanbanden (foto 3).
- Zaag in 4 van de 6 cirkels de getekende uitsparingen (zie tekening 4). Gebruik bij het aftekenen het eerder geplaatste middelpunt van de Perfect Marker of de spijker om posities van de uitsparingen precies goed te krijgen.

- Leg de cirkels (nu legplanken) op hun plaats. Schroef ze van bovenaf aan de staanders vast op de plaatsen waar de legplanken rusten op de staanders (zie cirkels in foto 4). Schroef met 4 schroeven van 4x40 mm.
- Nu kan de kast geplamuurd en geschuurd worden. Als de kast helemaal glad is kan gegrond worden. Hierna nogmaals licht schuren en in een of twee keer aflakken. Uiteraard bepaalt u zelf de kleur(en). Een subtiel effect krijgt u als u de kopse kanten van het hout een andere tint geeft.

## Stappenplan rechthoekige variant

De constructie van de ronde kast is gelijk aan de rechthoekige. Ook de werkvolgorde is hetzelfde. Op de tekeningen staat de maatvoering voor het uitzagen van alle delen aangegeven.

## Materialen

- MDF 18 mm, 244x122 mm\*
- Schroeven 4x50 mm (6x), 4x40 mm (16x)
- Deuvels 8x50 mm (6x)
- Houtlijm

## Gereedschap

- Cirkelzaag
- Decoupeerzaag
- Spanbanden (3x) of grote lijm-tangen

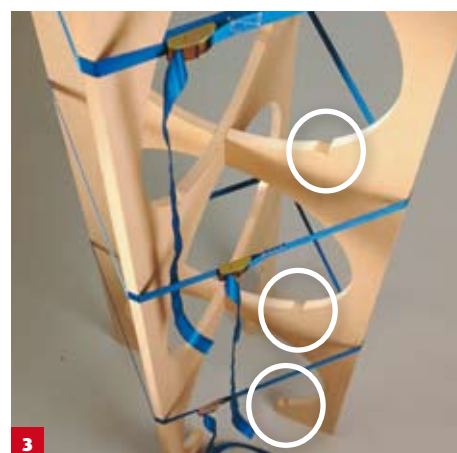
## Maakprijs

± 20,-\* exclusief verf

\* De rechthoekige variant van de vitrinekast is gemaakt van populierenmultiplex. Hiervoor is gekozen omdat de kast onbehandeld bleef. De gelaagdheid van het multiplex geeft de randen van de kast een bijzonder effect. Een plaat populierenmultiplex (18 mm, 250x122 cm) kost **67,50**

## Maaktijd

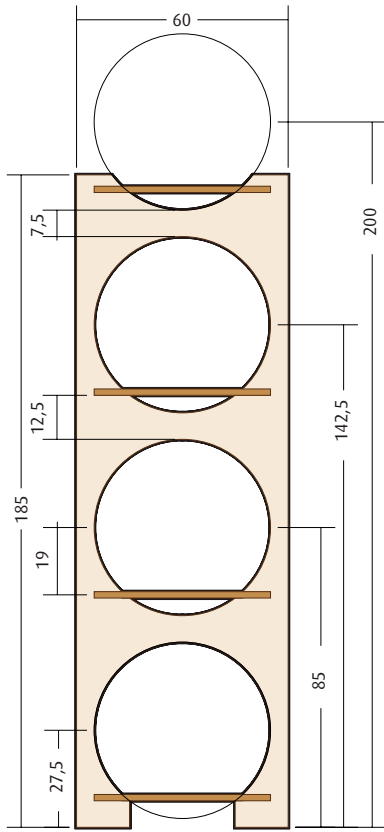
1 dag



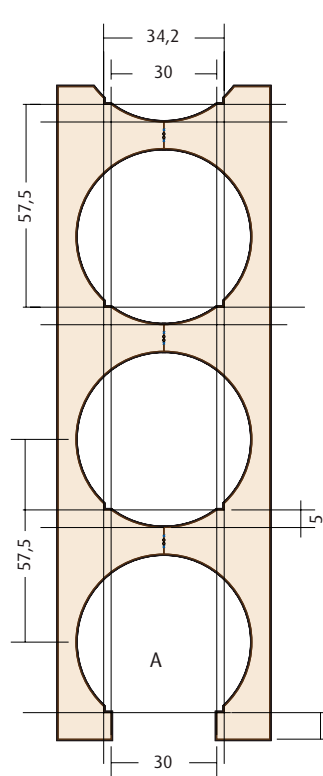
# PRAXIS PRACHTPLAN

EXCLUSIEF BINNEN & BUITEN ONTWERP

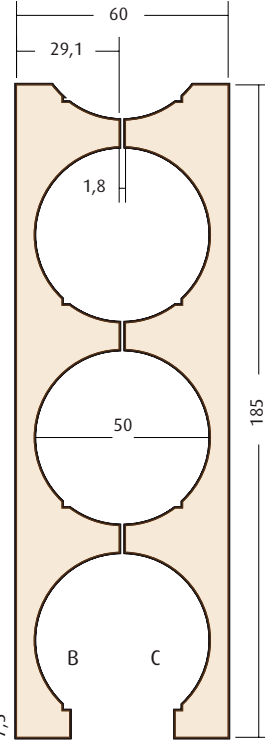
## Open kast - pagina 3



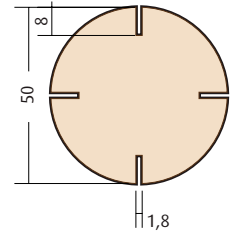
Tekening 1: ronde versie



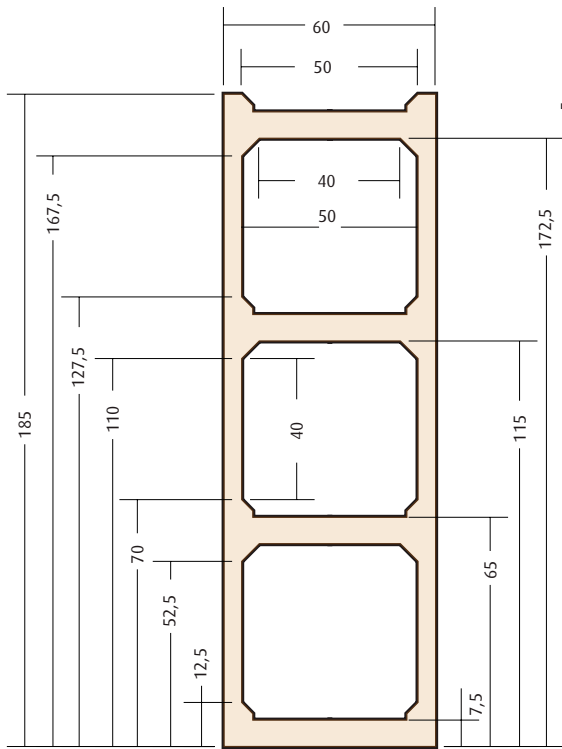
Tekening 2: A



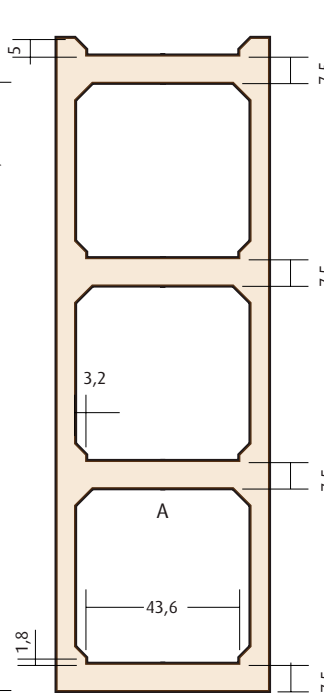
Tekening 2: B + C



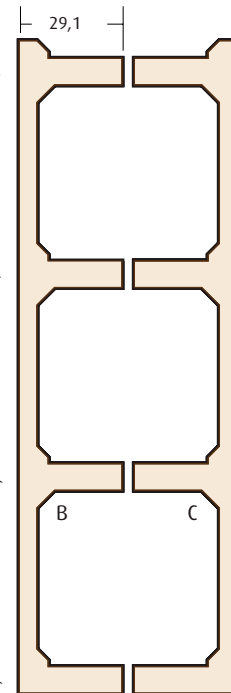
Tekening 4



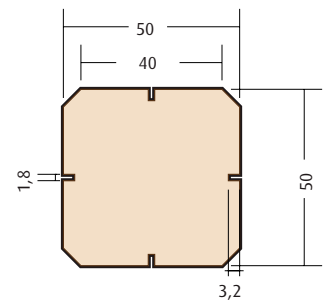
Tekening 1: vierkante versie



Tekening 2: A



Tekening 2: B + C



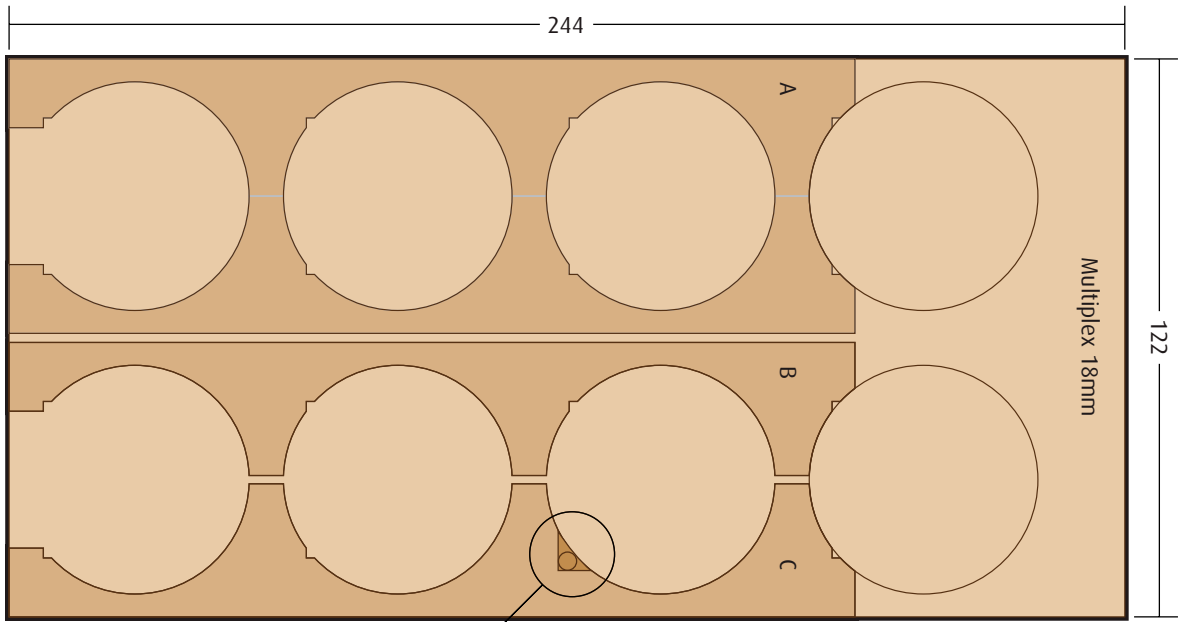
Tekening 4

# PRAXIS PRACHTPLAN

EXCLUSIEF BINNEN & BUITEN ONTWERP

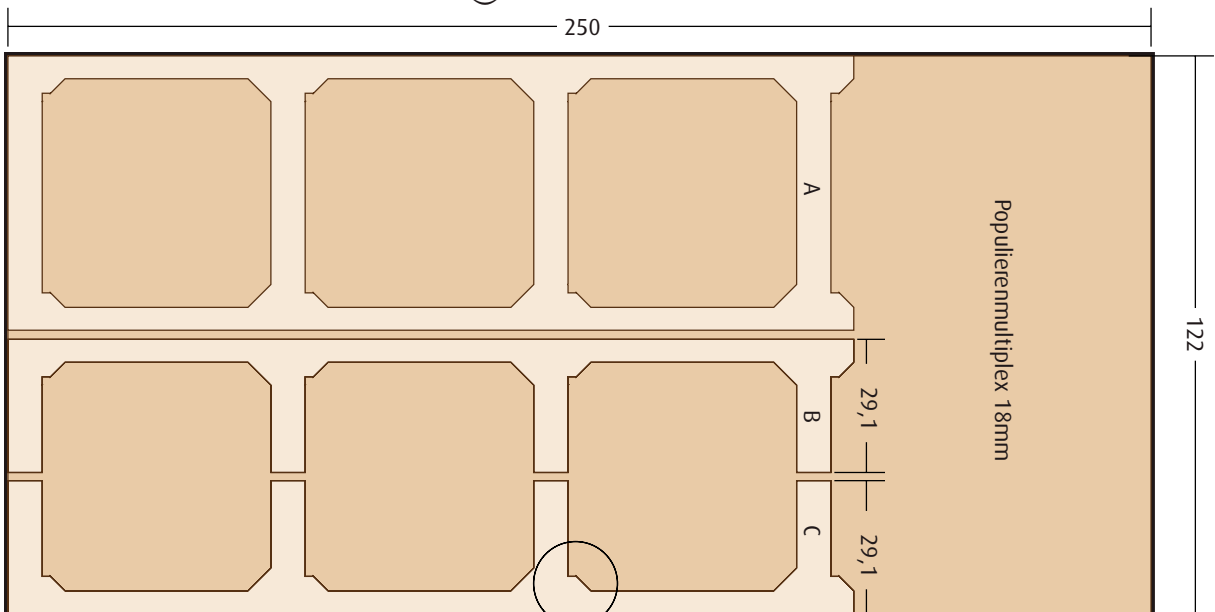
Open kast - pagina 4

Zaagplan ronde versie



Startpunt decouperen  
(getekende boorgat 10mm)

Zaagplan vierkante versie



Startpunt decouperen  
(zie zaagplan ronde versie)